

Covid-19 pour qu'on le maîtrise au plus vite

Le Bulletin du Directeur de zone et de son équipe de coordination nous reprenons vos contributions même si tous les avis ne sont pas les mêmes, c'est de là que naît la richesse des solutions dont aucune n'est unique

Dans ce numéro

garder le contact avec les membres de nos clubs

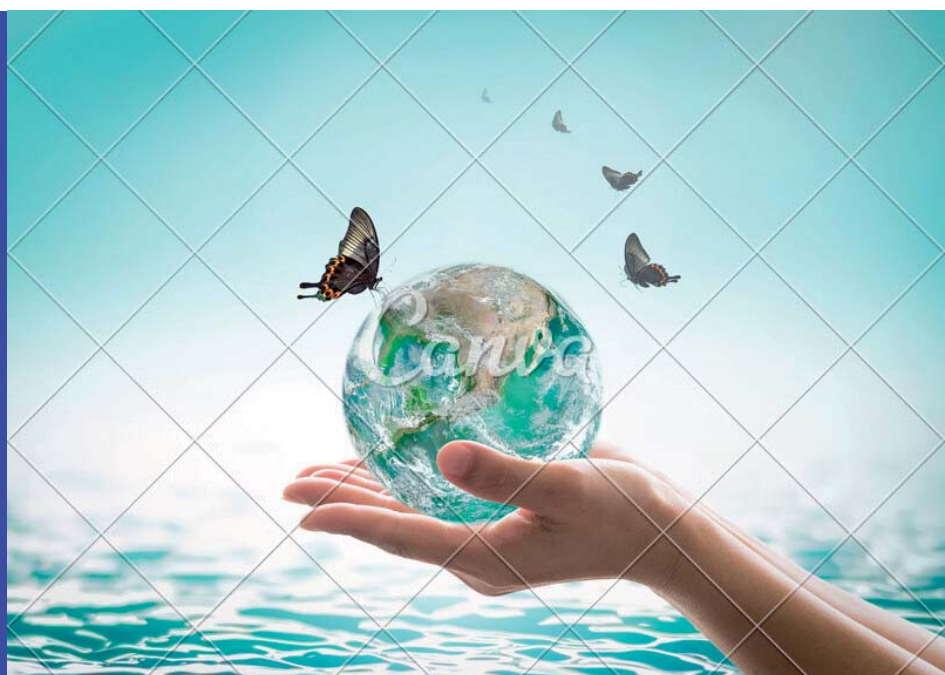
réflexions,

celles qui n'engagent que leurs auteurs qui contribuent à rechercher de solutions et que vous nous engageons à ne critiquer autrement que par la formulation positive d'autres alternatives

Les dons continuent

le message d'Evanston et l'exemple de la zone 34

Envoyez vos contributions à
jacky.chef@promotech.fr
à votre écoute Roger LHORS,
JPierre REMAZEILHES, Gérard PROST,
Catherine BOISSY, Danièle CHARVET,
Régis ALLARD



Réunions à distance toutes les formes s'installent

Initiatives du district 1760 pour maintenir le lien District-Clubs:

-

Toutes réunions en Zoom pour les ADG et les Présidents

SFPE reporté à Juillet, Assemblée de formation et séminaires en Septembre

-Envoi d'une vidéo aux rotariens du New Brunswick (demande d'une rotarienne du club pour sensibiliser au confinement, vidéo mettant en scène un médecin généraliste et un entrepreneur ayant fermé sa société pour préserver ses salariés.

Roger LHORS, directeur de zone

"Les exemples sont multiples, la mutualisation des exemples va permettre aux Rotariens d'augmenter leur impact."

Réflexions



RÉFLEXION 1 :

Je suis un vieux partisan de la fusée à trois étages : club, district, RI.

L'aide à l'institut Pasteur n'est pas à la portée du club. Les éventuelles économies de fonctionnement seront bien utiles pour absorber les baisses de cotisations qu'il faudra consentir pour fidéliser et garder les plus jeunes d'entre nous.

je pense aux libéraux qui vont sortir laminés de cette période. On peut aider l'hôpital ou la clinique de proximité. Mais difficile d'aller au delà de manière significative.

La Recherche et ses besoins sont exactement à la portée du RI et de sa fondation. Au niveau de chaque district, il reste si j'ai bien compris un matelas financier (droit de tirage?) non utilisé dans le cadre des « Actions mondiales ». Pourquoi ne pas l'utiliser en « effet masse » pour apporter notre aide là où sont les besoins stratégiques : recherche, appareils respiratoires, moyens de protection,

Nous sommes en guerre. Donc, « Économie de guerre ».

Ce qui n'exclut pas les actions individuelles à chaque niveau bien entendu pour ceux qui le souhaitent.

REFLEXION 2

L'ADN du Rotary combattre à sa source les virus en l'occurrence celui de la polio aussi élargissons cela en combattant le Covid 19 et les maladies virales
Ce sont les gouttes d'eau qui font les grandes rivières.



des exemples de mobilisations



Le **District 1630** attend l'arrivée de 60.000 masques FFP2 pour mardi 24 Mars à répartir entre la Belgique, les Pays-Bas, la France et Luxembourg.

Le CHU de Bordeaux sur le même schéma que celui de Bruxelles s'est doté d'un achat de 70 appareils respiratoires pour un investissement global de 2 millions ,le **District 1690** a décidé de contribuer a cet achat à hauteur à aujourd'hui d'un appareil respiratoire.



Nous lançons une cagnotte ouverte au grand public pour accroître le montant de l'aide que nous apporterons à la recherche d'un traitement (Institut Pasteur de Lille) et d'un vaccin (Institut Pasteur de Paris). **District 1690**



Exemples reçus le 24 mars 2020
ils viennent compléter ceux des jours précédents ;
s'y ajouteront vos envois de ce jour



message de l'équipe de coordination d'Evanston

- J'espère que vous tenez bon au milieu des nouvelles contraintes. Je sais que des ajustements difficiles ont été apportés. Cela dit, j'ai été impressionné par la résilience dont font preuve les Rotariens et les Rotary clubs du monde entier.
- Un grand merci à vous de continuer à communiquer avec vos districts et de partager les façons dont ils peuvent continuer à s'engager avec leurs membres; mais à distance. Le bulletin que vous avez mis sur pied est très agréable; Je suis content que Canva se soit avéré être un bon outil.

Vos collègues RC en Floride / les Caraïbes ont mis en place quelques conseils sur la façon dont les clubs et les membres peuvent continuer à s'engager. .

Je pense qu'il est important pour nous tous de continuer à partager les différentes façons dont les clubs naviguent en cette période difficile; c'est une nouvelle situation pour beaucoup d'entre nous. Mais cela signifie qu'il y a beaucoup de place pour apprendre les uns des autres et se soutenir mutuellement. S'il vous plaît me tenir informé de la façon innovante que vous trouvez clubs se connecter - mais à distance.

Nora Beamish-Lannon RC Senior Specialist | Regional Leader Support

Le guide est en pièce attachée à l'envoi de ce bulletin